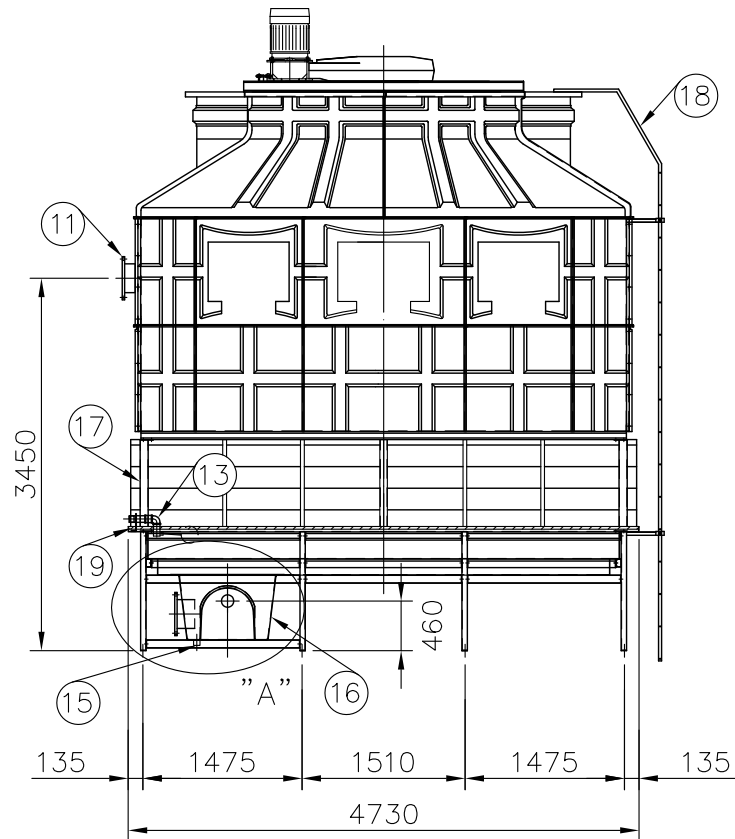
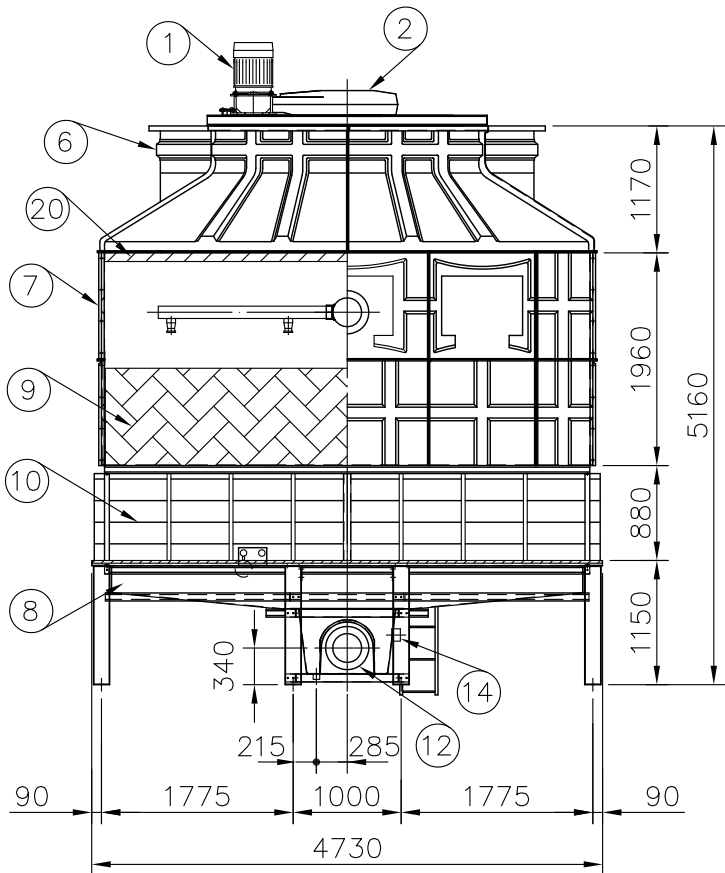


DETAIL "A" S=1:20



項	名	稱	材 質	尺 寸	件數
	Description		M.T	Specification	Q'ty
1	馬達	Fan Motor		20HPx6P	1 個 PCS
2	減速機	Belt Reducer		VBA-150-B	1 組 SET
3	馬達架	Motor Frame	H.D.G.S.		1 組 SET
4	出風口網	Fan Guard	H.D.G.S.		1 組 SET
5	風扇	Fan	A.C.	LSF-340	1 組 SET
6	風洞	Fan Stack	F.R.P.		1 組 SET
7	本體	Casing	F.R.P.		1 組 SET
8	水盤	Water Basin	F.R.P.		1 組 SET
9	散熱片	Filling	P.V.C.		1 組 SET
10	順風板	Inlet Louver	P.V.C.		1 組 SET
11	溫水入管	Inlet Pipe Connection	H.D.G.S.	10 B	1 支 PCS
12	冷水出管	Outlet Pipe Connection	F.R.P.	10 B	1 支 PCS
13	自,手補給水管	Auto,Quick Filler	H.D.G.S.	2 B	1 組 SET
14	溢水管	Overflow	ST.S	4 B	1 支 PCS
15	排水管	Drain	ST.S	2 B	1 支 PCS
16	水槽	Water Sump	F.R.P.		1 個 PCS
17	中間腳	Casing Support	H.D.G.S.		1 組 SET
18	階梯	Ladder	H.D.G.S.		1 組 SET
19	消音毯	Silencer Mat	Nylon		1 組 SET
20	擋水器	Eliminator	P.V.C		1 組 SET

Abbrev. : 1. H.D.G.S.:Hot Dip Galvanized Steel
熱浸鍍鋅鐵
2. A.C. :Aluminum Alloy Cast
鋁合金
3. ST.S :Stainless Steel 304
不銹鋼
4. F.R.P. :Fiberglass Reinforced Plastic
玻璃纖維強化塑膠

冷卻塔空重 Dry weight : 3300 kg				運轉重量 Operating Weight : 9500 kg				
荷重 Loading Data								
外氣濕球溫度 Ambient Wetbulb Temp : 27℃				風量 Air Volume : 3600 M ³ /MIN				
出水溫度 Outlet Water Temp: 32℃				水量 Water Flow : 7800 LPM				
入水溫度 Inlet Water Temp: 37℃				冷卻能力 Cooling Capacity : 2340000Kcal/HR				
設計基準 Design Condition								
變更號碼		日期	變更	核對	核准	記 事 NOTE		
圖 名 TITLE		LDC-N-600						
		外觀圖 OUTLINE VIEW						
核定						MM	1 / 70	105 01.28
校對			製圖			圖	號	DWG NO.
良機實業股份有限公司 LIANG CHI INDUSTRY CO., LTD.						81-073-5033		